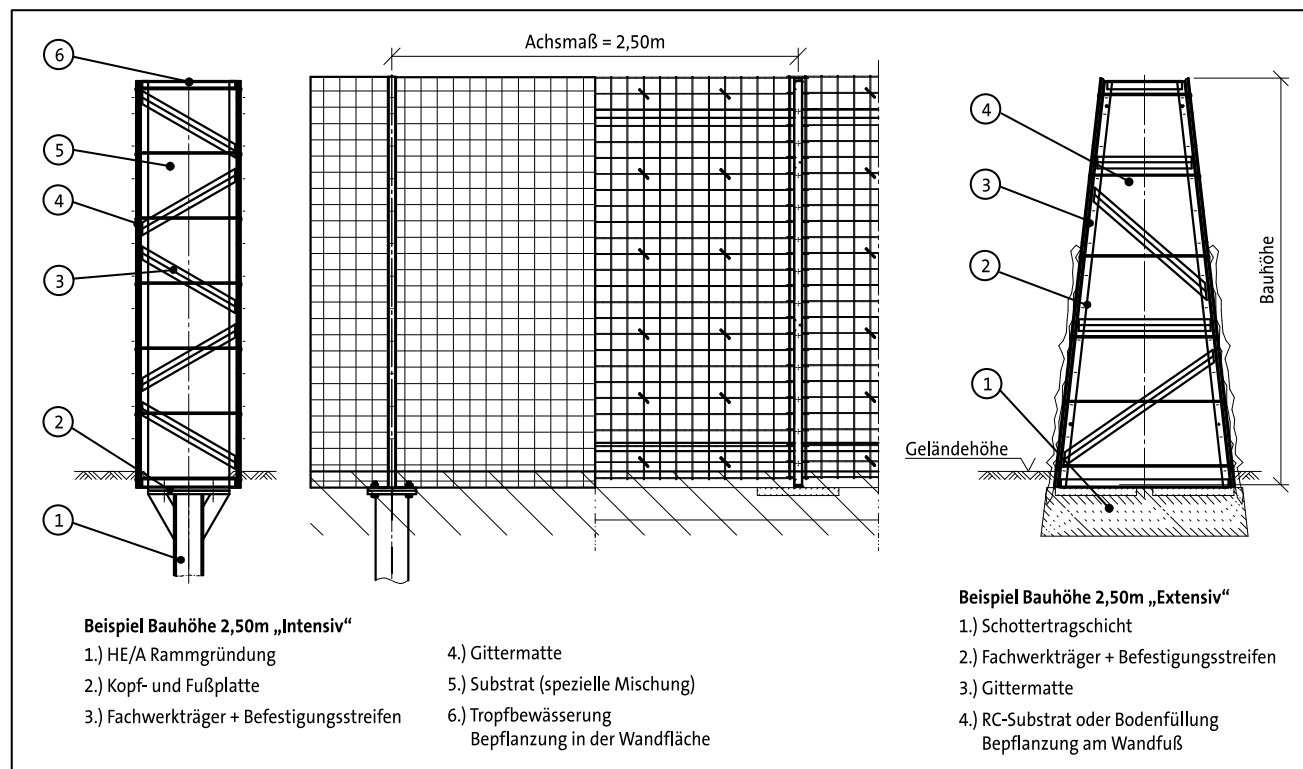


	Soundkiller Spezial extensiv	Soundkiller intensiv
<b>Schallprüfungsrichtlinie</b>	ZTV-Lsw 06	ZTV-Lsw 88 / DIN-EN 52 212 Schallabsorption
<b>Schalldämmung</b>	DIN-EN 1793 - 2 DLr = 38 dB(A) entspricht Klasse B3 Rw = 42 dB(A) bewertetes Bauschalldämm-Maß	> 25 dB aufgrund des Eigengewicht Flächengewicht größer 40 kg / m <sup>2</sup>
<b>Schallabsorption</b>	DIN-EN 1793 - 1 Dla = 11 dB(A) entspricht Klasse A3 Beidseitig hochabsorbierend	> 8 dB Beidseitig hochabsorbierend
<b>Fundament im Regelfall</b>	Schottertragschicht 30–50 cm stark / dick	HE/A Rammträgergründung
<b>Bauhöhe (Standard)</b>	von 1,00 bis 6,00 m (in 10 cm Schritten erhältlich)	bis 6,00 m
<b>Achismaß im Regelfall</b>	2,50 m	
<b>Aufstellbreite</b>	abhängig von Bauhöhe: Höhe 2,00 = Aufstellfläche 0,96 m; Höhe 4,00 = Aufstellfläche 1,41 m; Höhe 6,00 = Aufstellfläche 1,87 m	immer 0,60 m
<b>Mögliche Ecken</b>	45 und 90 Grad Ecken sind Standard andere werden vor Ort angepasst	von 5 bis 175 Grad mit Eckträgern
<b>Breite der Pflanzfläche</b>	ca. 25–50 cm breiter Pflanzstreifen pro Seite	keine, weil in vertikaler Wandfläche bepflanzt
<b>Bewässerungssystem</b>	nicht notwendig	dauerhaft notwendig, im Lieferumfang enthalten
<b>Pflegeaufwand</b>	ein Jahr Fertigstellungspflege und ein Jahr Entwicklungspflege	ein Jahr Fertigstellungspflege und zwei Jahre Entwicklungspflege



Stille pflanzen







**Soundkiller Spezial extensiv**

Unser flexibles Lärmschutzsystem **Soundkiller** bieten wir in zwei Varianten an: **Soundkiller Spezial extensiv** und **Soundkiller intensiv**. Soundkiller ist beidseitig hochabsorbierend und durch die dichte Bepflanzung besonders ungeeignet für Graffiti.

**Soundkiller Spezial extensiv** kommt ohne Tiefgründung aus. Die Fachwerkträger werden auf eine Schottertragschicht gestellt. Dabei variiert die Aufstellfläche je nach Wandhöhe. Die Wandkrone ist 50 cm breit. Auf beiden Seiten werden Drahtgittermatten verschraubt, die durch Zugstangen miteinander verbunden sind. Die gesamte Konstruktion ist feuerverzinkt. Die Lärmschutzwand wird mit RC-Material gefüllt und kann auf beiden Seiten entlang des Wandfußes (= extensiv) bepflanzt werden. Dafür sind pro Seite ca. 25–50 cm hinzuzurechnen. Die Bepflanzung besteht z.B. aus Hedera helix (Efeu) immergrün. Aufgelockert wird sie mit Parthenocissus (Wilder Wein) und Clematis (Waldrebe). Durch die Verwendung von immergrünen Pflanzen wird auch im Winter, wenn alle anderen Gehölze ihr Laub verlieren, ein grüner Anblick geboten.

Die Pflanzdichte beträgt 3 Stück / lfm. pro Seite, die Pflanzengröße 80–100 cm. Bei extensiver Bepflanzung ist für dieses System keine Bewässerungsanlage notwendig. Für die ersten beiden Jahre empfehlen wir einen Pflegevertrag, der die Überwachung des Wachstumsfortschritts beinhaltet. Eventuelle Ausfälle werden hierbei ersetzt und der Wandfuß gesäubert.

**Soundkiller intensiv** ist eine extrem schmale, vegetative Lärmschutzwand höchster Qualität. Bei einer Höhe von bis zu 6 m ist diese Konstruktion immer nur 60 cm breit. Die Gründungsart ist abhängig von den vorhandenen Platz- und Bodenverhältnissen. Auf der Gründung werden Fachwerkträger befestigt, welche die Drahtgittermatten halten. Auf beiden Seiten wird ein UV-beständiges Netz eingespannt. Der Zwischenraum – 60 cm – wird mit einem speziellen Lärmschutz-Erdsubstrat verfüllt. Oben in die Wand wird eine Wasserversorgungsleitung eingebaut, die in Trockenzeiten vollautomatisch angesteuert wird. **Soundkiller intensiv** wird in die Wand hinein, mit heimischen Kletterpflanzen wie Hedera helix (Efeu), aufgelockert durch kleinere Gruppen aus Parthenocissus (Wilder Wein), Lonicera (Waldgeißblatt) und Rosa multiflora (Wildrose), bepflanzt (=intensiv). Nach der Fertigstellung der Lärmschutzwand bieten wir Ihnen auf Wunsch einen dreijährigen Pflegevertrag für die Wartung und Pflege der Lärmschutzwand an.



**Soundkiller intensiv**

## Auf einen Blick:

### Soundkiller allgemein

- Beidseitig hochabsorbierend A3
- Schraubsystem
- Flexibles Bausystem
- Ungeeignet für Graffiti

### Soundkiller Spezial extensiv

- Ohne Tiefgründung
- Extensiv begrünt
- Alle Bauteile komplett verzinkt

### Soundkiller intensiv

- Wandbreite 60 cm, unabhängig von der Höhe
- Lange Lebensdauer durch Verzinkung und Beschichtung
- Bewässerungsanlage notwendig
- Schnelle Begrünung durch vollflächige Bepflanzung in der Wandfläche. Unterschiedliche Pflanzenarten möglich.

